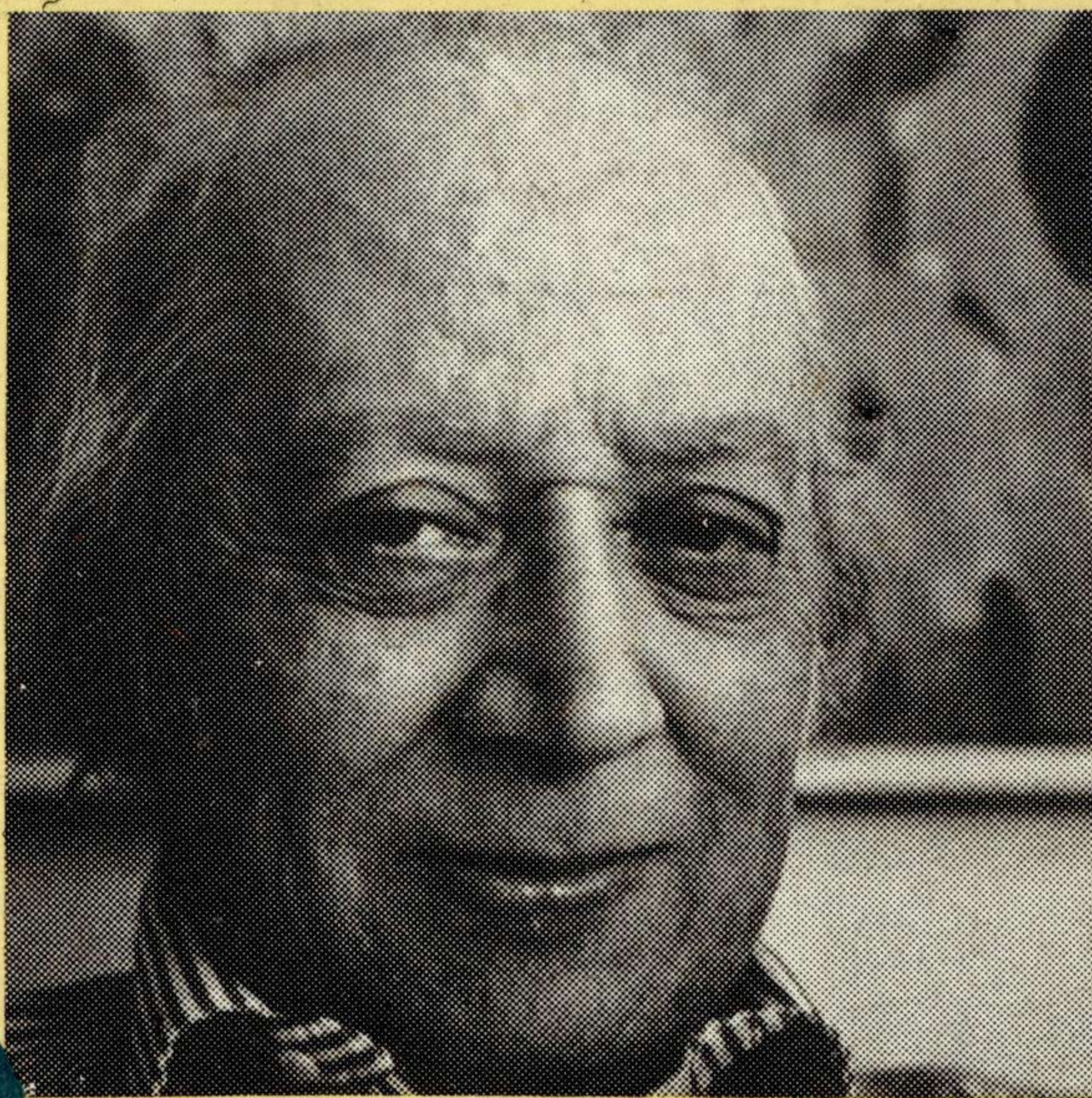


Juan Sánchez Peláez

**MONTE AVILA EDITORES  
LATINOAMERICANA**



# P OESÍA

La poesía de Juan Sánchez Peláez (1922) constituye, gracias a la pureza de sus claves imaginativas y a la magnificencia de su lenguaje a la vez suntuoso y claro, una referencia ineludible en el panorama de la lírica hispanoamericana. Desde su manifestación inicial, con el ya mítico *Elena y los elementos* (1951) —piedra angular de nuestra modernidad literaria—, un propósito de renovación y de invención, de riesgo y de rigor, ha distinguido a esta aventura creadora com-

Para  
Blanca Varela,  
con mi mejor  
recuerdo y con la  
admiración de siempre  
recibe este libro.

Juan Manuel Pelas

---